

MÁS LIGERO ES MÁS FÁCIL
MÁS LIGERO ES MEJOR



Layher. 

Siempre más. El sistema de andamios.

// LA NUEVA DIMENSIÓN EN ANDAMIOS

LIGERO

PERO MEJOR Y MÁS FUERTE

// FILOSOFÍA LIGERA CON BENEFICIOS PESADOS.

Layher ha sido la fuerza motriz, durante más de 60 años, en el cambio de juego de la innovación en el mundo de los andamios. Ya en 1965, Layher revolucionó la industria con el sistema Blitz y en 1974 nuevamente con el lanzamiento del sistema Allround.

Ahora creemos que es el momento oportuno para presentar una nueva dimensión de andamios: **Layher LightWeight**. Para su desarrollo nuestro objetivo siempre ha sido el de aligerar el peso, y en este caso nos hemos tomado nuestra misión literalmente. Trabajando mano a mano con nuestros proveedores de materias primas, los ingenieros de Layher han logrado desarrollar un acero especial de alta resistencia, un acero que reduce significativamente el peso de las piezas.

A pesar de la reducción de espesor de la pared de los tubos y de su menor peso, estos nuevos productos de Layher ofrecen una capacidad de carga superior a la del sistema Allround estándar. La nueva cabeza Allround crea nudos mucho más resistentes, la innovadora función AutoLock aumenta la rapidez de montaje y mejora la seguridad, y lo mejor de todo es que la variante LightWeight es totalmente compatible con los sistemas de andamios estándar de Layher, lo que le permite seguir utilizando sin problemas el material del que ya dispone.

VENTAJAS:

- ▶ Capacidad de carga mejorada.
- ▶ Bajo peso.
- ▶ Función AutoLock para mayor seguridad.
- ▶ Totalmente compatible con todas las piezas Allround.



// El acero de alta resistencia ofrece la misma capacidad de carga que el acero convencional a pesar de la significativa reducción del espesor de la pared del tubo.



AHORRAR PESO ES AHORRAR DINERO SIN COMPROMETER LA RESISTENCIA

// MONTAJES Y DESMONTAJES MÁS RÁPIDOS

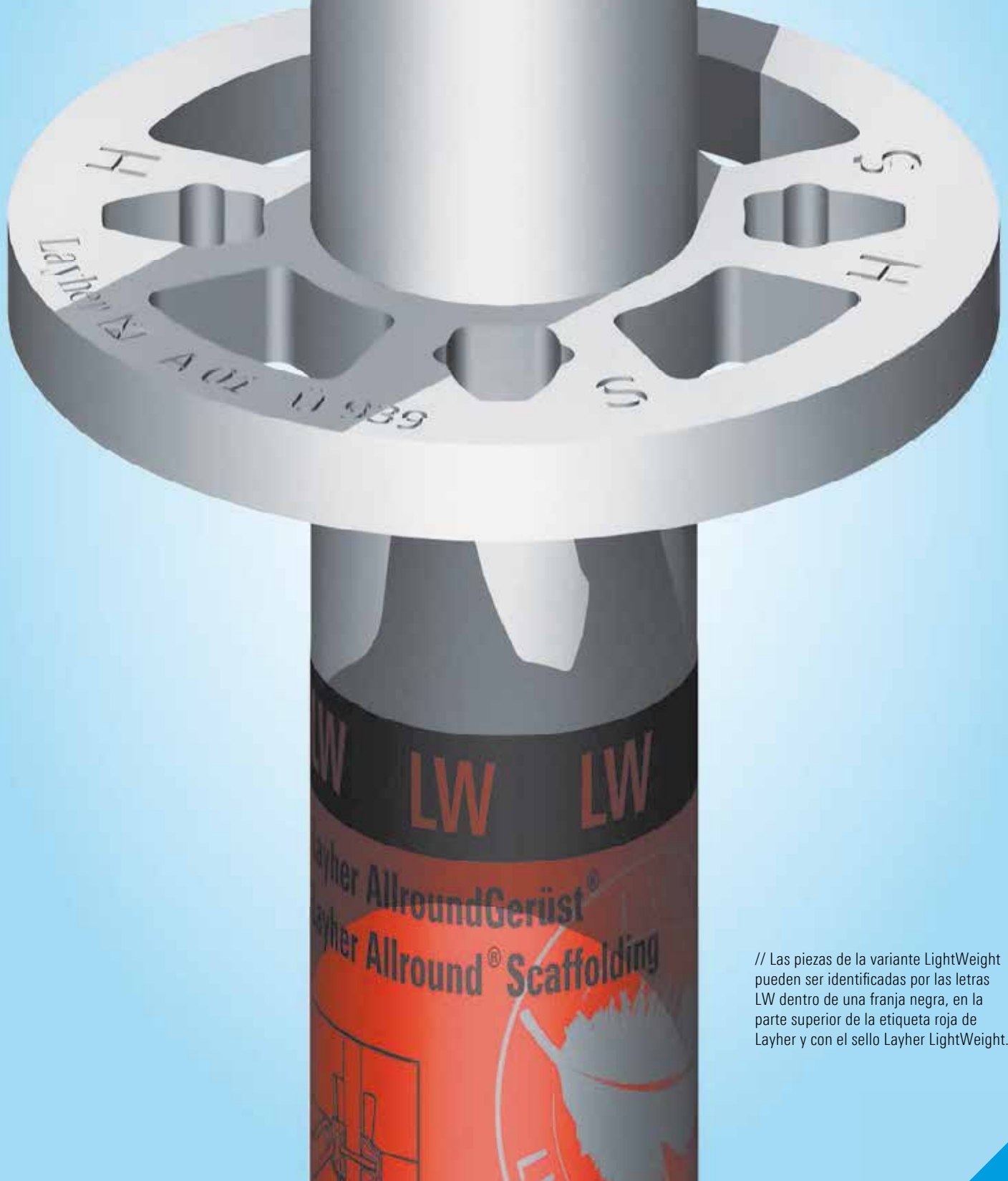
Alrededor del 80% del coste total de los andamios se debe tanto a su transporte, como al montaje y desmontaje de los mismos. En Layher hemos querido abordar esta cuestión para encontrar soluciones que ayuden a reducir este impacto, y lo hemos conseguido. Mediante la reducción de espesor de la pared de los tubos de acero hemos reducido en gran medida el peso de las piezas, con lo que el montaje ahora es alrededor de un 10% más rápido que en las anteriores estructuras, pero sin comprometer en absoluto la capacidad de carga.

La espiga integrada también mejora las capacidades de soporte de carga. Se ha ampliado el área de contacto para crear una conexión mejor y más resistente. Gracias a las perforaciones cruzadas que incorporan las espigas se posibilita el montaje de andamios suspendidos, evitando así tener que almacenar diferentes tipos de verticales dependiendo del tipo de montaje que se tenga que realizar. Este es uno de los detalles que hace de Layher, siempre más.

VENTAJAS:

- ▶ Ahorro de tiempo en el montaje y desmontaje.
- ▶ Ahorro de costes, y aproximadamente un 10% más de productividad.
- ▶ Capacidad de carga extremadamente alta a pesar de su menor peso y de la reducción del espesor del tubo.
- ▶ No hay necesidad de almacenar dos tipos de verticales diferentes para andamios apoyados y suspendidos.

// El menor peso permite montar estructuras de andamiaje más altas o a igual altura obtener más capacidad de carga.



// Las piezas de la variante LightWeight pueden ser identificadas por las letras LW dentro de una franja negra, en la parte superior de la etiqueta roja de Layher y con el sello Layher LightWeight.

GIRANDO LA CABEZA CONEXIONES INSTANTÁNEAS

// LA INNOVADORA FUNCIÓN AUTOLOCK, MÁS RÁPIDO Y FÁCIL

En el nuevo horizontal Allround LightWeight, fabricado en acero de alta resistencia, la cuña de la cabeza Allround viene precolocada. Al girar ligeramente el horizontal, la cuña se coloca en posición de "preparada para su fijación", y una vez que la cuña toca el vertical, se activa y simplemente desciende, colocándose en la ranura dentro de la roseta. Esto crea una conexión inmediata entre horizontal y vertical. Esta nueva función AutoLock permite un montaje más fácil y rápido, y significa mucha más seguridad en el montaje de las estructuras de andamios.

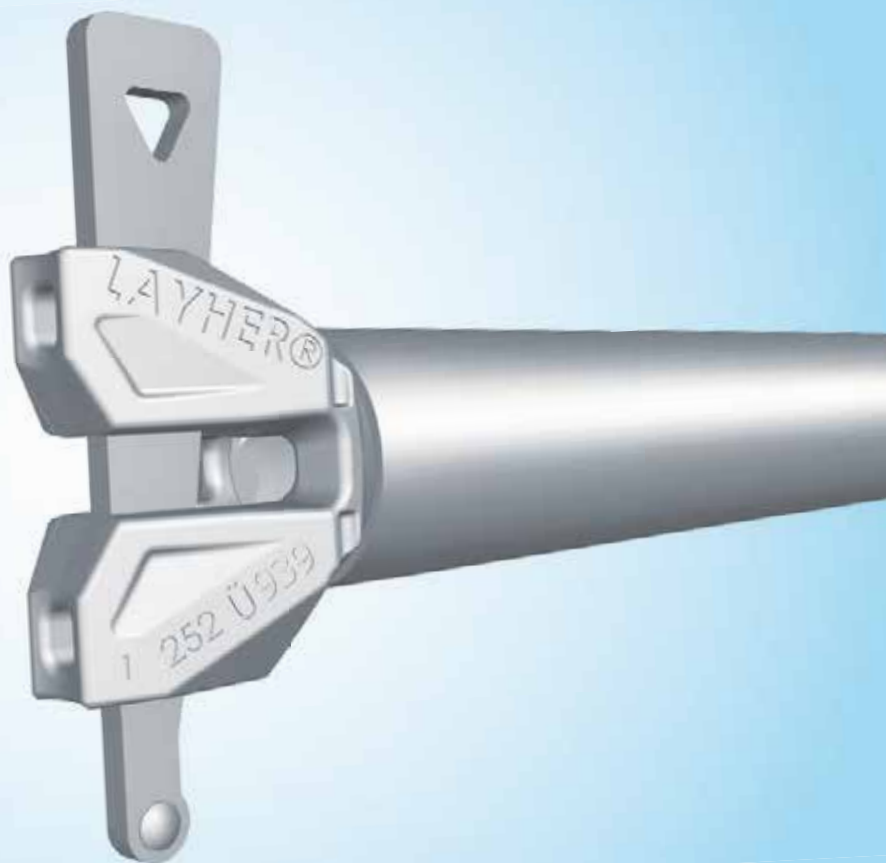
VENTAJAS:

- ▶ Bajo peso gracias al nuevo acero de alta resistencia.
- ▶ Nuevo diseño de la cabeza de los horizontales.
- ▶ Mayor productividad en el montaje del andamio.
- ▶ Tubo LightWeight con un 24% más de resistencia a la flexión, en comparación con el tubo convencional.
- ▶ Montaje fiable, conexión inmediata.
- ▶ Mayor seguridad en el montaje del andamio.

// La nueva función AutoLock y la rediseñada cabeza Allround proporcionan mayor seguridad en el montaje del andamio.

Cómo funciona el AutoLock:

1. Girar el horizontal e inclinarlo ligeramente hacia delante.
2. La cabeza que colocada en la posición "preparada para su fijación".
3. Se activa la cuña.
4. La cuña desciende dentro de la roseta.
5. Conexión positiva.
6. Asegurar la cuña con golpe de martillo.



MÁS ESPACIO LIBRE SIGNIFICA MENOS TENSION Y MAYOR PRODUCTIVIDAD

// MEJOR, CON UNA VIGA MÁS RESISTENTE

Los montadores de andamios no lo tienen fácil, sobre todo si estos son altos. A menudo tienen que agacharse para poder pasar por debajo de las vigas puente transportando cargas, lo que puede conducir a tensionar la espalda con el consiguiente dolor.

Ahora con las nuevas horizontales LightWeight en U de 1,09 y 1,40 metros, fabricadas con el nuevo acero de alta resistencia, que evita la utilización de refuerzo en V, se proporcionan 4,5 cm. más de espacio para la cabeza. La versión reforzada de las horizontales LightWeight en U se pueden utilizar en el lugar de las vigas puente existentes hasta el momento, lo que hace que se aumente la altura libre para la cabeza en un total de 10 cm. Mayor espacio para la cabeza y un menor peso de las piezas significan mejores condiciones de trabajo y una mayor productividad. Y aún hay más, la reducción de tamaño y peso redundan en ahorros de montaje y logística. En otras palabras, la variante LightWeight ofrece beneficios en todos los frentes.

VENTAJAS:

- ▶ 4,5 ó 10 cm. más para la cabeza.
- ▶ Mayor capacidad de carga.
- ▶ Más sencillo de utilizar.
- ▶ Ocupa menos espacio de almacenamiento y envío.
- ▶ Totalmente compatible con todas las piezas del sistema Allround.

// Existen situaciones en las que los trabajadores se ven obligados a agacharse para no golpearse la cabeza, y en las que el manejo de cargas pesadas es extenuante al tener que ir un poco agachados. Con la incorporación del acero de alta resistencia, Layher soluciona estos problemas al ofrecer hasta 10 cm. más de altura libre para la cabeza.

NUEVO

+ 10 cm.

ANTIGUO



CARGAR MÁS EN EL CAMIÓN CON CARGAS MÁS LIGERAS

// AHORRARSE UN VIAJE O DOS, Y UN KILO O DOS.

Las piezas de la variante LightWeight de Layher representan un ahorro extra a la hora de tener que enviar horizontales y verticales hacia y desde el lugar de la obra. Esto es debido a que la carga máxima admisible útil de un camión se determina por peso y no por volumen.

Si utiliza un camión cuya carga máxima es de 23 toneladas, en el pasado, podría haber transportado aproximadamente 6.400 m³ de andamio multidireccional. Con las piezas LightWeight la cifra se eleva a aproximadamente 7.200 m³, lo que significa un 12% más. Así que incluso en proyectos de tamaño medio, puede ahorrarse un viaje o dos. Eso se traduce en ahorro de combustible y de mano de obra, y también es mejor para el medio ambiente. Otros grandes beneficiados son los montadores de andamios, ya que se ve reducido el agotador trabajo de carga y descarga. Porque más ligero, es mejor.

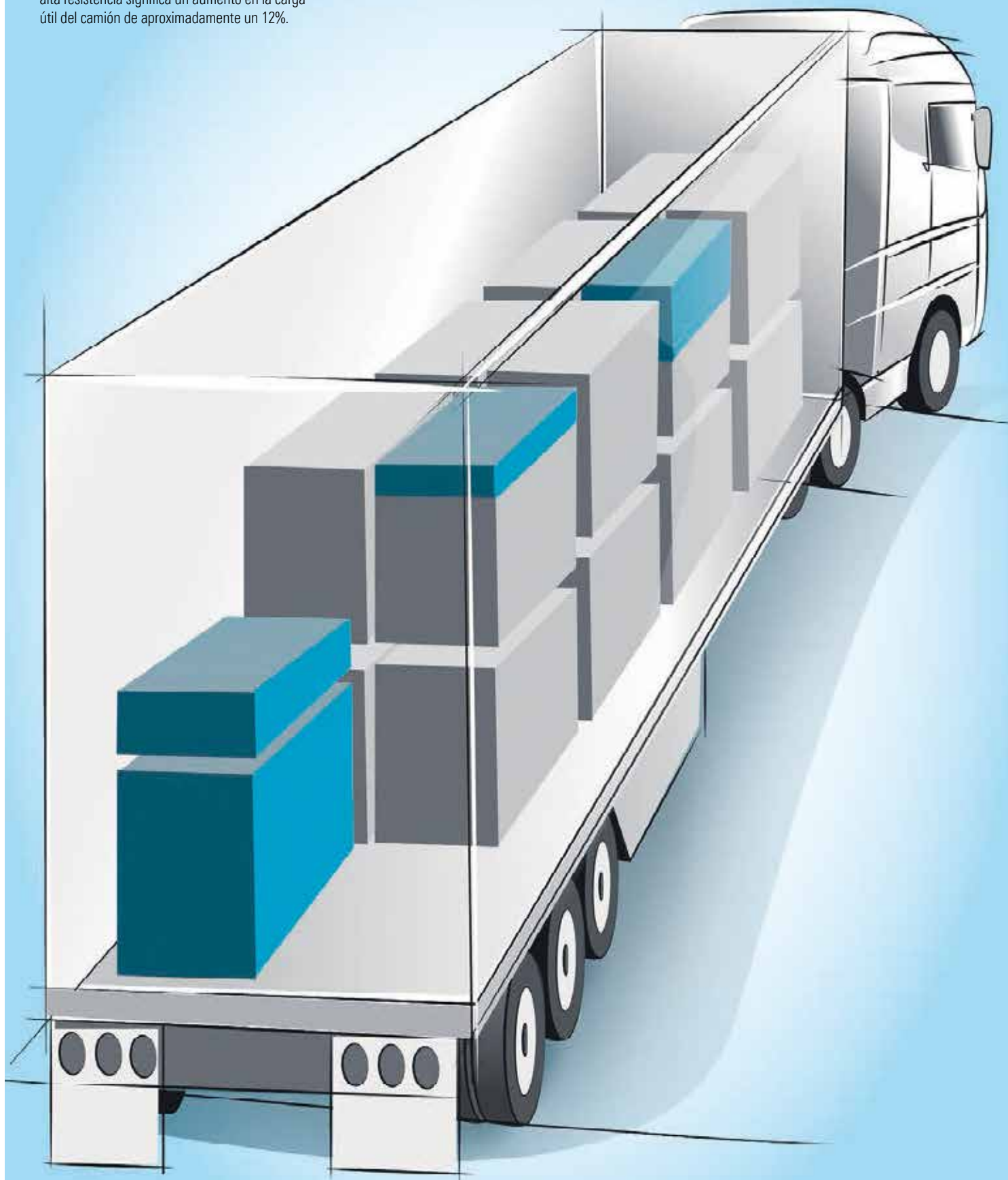
VENTAJAS:

- ▶ Reducción de los costes de envío.
- ▶ Aproximadamente un 12% de aumento en la carga útil de los camiones.
- ▶ Condiciones de trabajo menos agotadoras.
- ▶ Hacer menos kilómetros beneficia al medio ambiente.

// LIGERO ES MEJOR: SU CAMIÓN AHORA PUEDE LLEVAR UN PALET MÁS

TIPO	SISTEMA ALRROUND	VARIANTE LIGHTWEIGHT	INCREMENTO DE CARGA
Horizontales	8 palets	9 palets	+ 1 palet
Verticales	8 palets	9 palets	+ 1 palet

// La carga admisible del camión se determina por peso y no por volumen. La reducción de peso conseguida mediante el uso del nuevo acero de alta resistencia significa un aumento en la carga útil del camión de aproximadamente un 12%.



ALLROUND LIGHTWEIGHT

Sistema modular Layher Allround LW con la homologación Z-8.22-939

// VERTICAL ALLROUND LW

- ▶ La reducción de espesor de la pared del tubo de 3,2 a 2,8 mm. significa hasta un 14% menos de peso.
- ▶ Misma capacidad de carga en estructuras más altas, o mayor capacidad de carga que los verticales estándar para una estructura de idéntica altura.
- ▶ Reducción de los costes de envío de hasta 12% gracias a una mejor utilización de la capacidad de los camiones.
- ▶ Espiga integrada con una mejor transmisión de fuerzas.
- ▶ Totalmente compatible con todas las piezas del sistema Allround.



// VERTICAL ALLROUND LW

DESCRIPCIÓN	VERTICAL ALLROUND	VERTICAL ALLROUND LW	AHORRO DE PESO
Vertical AR LW 1,00 m.	5,66 kg.	4,87 kg.	- 0,79 kg.
Vertical AR LW 1,50 m.	8,03 kg.	7,02 kg.	- 1,01 kg.
Vertical AR LW 2,00 m.	10,40 kg.	9,17 kg.	- 1,23 kg.
Vertical AR LW 2,50 m.	12,77 kg.	11,32 kg.	- 1,45 kg.
Vertical AR LW 3,00 m.	15,13 kg.	13,47 kg.	- 1,67 kg.
Vertical AR LW 4,00 m.	19,87 kg.	17,76 kg.	- 2,10 kg.

Peso calculado.



// Para ver el video de la variante Allround LightWeight, solamente escanee el código QR.

ALLROUND LIGHTWEIGHT



// HORIZONTAL ALLROUND LW

// HORIZONTAL ALLROUND LW

- ▶ La reducción de espesor del tubo del horizontal LightWeight a sido de 3,2 a 2,7 mm. y se ha aumentado un 24% su resistencia a la flexión.
- ▶ Nuevo diseño de la cabeza con función AutoLock, que facilita el montaje de andamios desde un nivel asegurado.
- ▶ Facilita que las condiciones de trabajo sean menos agotadoras.
- ▶ Totalmente compatible con todas las piezas del sistema Allround.



DESCRIPCIÓN	HORIZONTAL ALLROUND	HORIZONTAL ALLROUND LW	AHORRO DE PESO
Horizontal AR LW 0,73 m.	3,26 kg.	2,99 kg.	- 0,27 kg.
Horizontal AR LW 1,09 m.	4,59 kg.	4,12 kg.	- 0,47 kg.
Horizontal AR LW 1,57 m.	6,40 kg.	5,67 kg.	- 0,73 kg.
Horizontal AR LW 2,07 m.	8,27 kg.	7,26 kg.	- 1,01 kg.
Horizontal AR LW 2,57 m.	10,14 kg.	8,86 kg.	- 1,28 kg.
Horizontal AR LW 3,07 m.	12,01 kg.	10,45 kg.	- 1,56 kg.

Peso calculado.

ALLROUND LIGHTWEIGHT

// HORIZONTAL ALLROUND LW EN "U"

- ▶ El peso de las horizontales Allround LW en "U" de 1,09 y 1,40 m. se ha rebajado en 1,3 y 2,1 kg. respectivamente. Como ya no se necesita el refuerzo en V, la altura libre aumenta en 4,5 cm. manteniendo la misma capacidad de carga.
- ▶ Con la horizontal Allround LW en "U" reforzada no hay necesidad de una viga puente, aumentando la altura libre en 10 cm. A pesar de este cambio, la capacidad de carga ha mejorado hasta en un 114%.
- ▶ Facilita que las condiciones de trabajo sean menos agotadoras.
- ▶ Totalmente compatible con todas las piezas del sistema Allround.



// HORIZONTAL ALLROUND LW EN "U"



// HORIZONTAL ALLROUND LW EN "U" REFORZADA

ANCHO MÓDULO	HORIZONTAL ALLROUND EN "U" REFORZADA	HORIZONTAL ALLROUND LW EN "U"	AHORRO DE PESO	
1,09 m.	5,7 kg.	4,4 kg.	- 1,3 kg.	- 22,8%
1,40 m.	7,5 kg.	5,4 kg.	- 2,1 kg.	- 28,0%



ANCHO MÓDULO	VIGA PUENTE ALLROUND EN "U"			HORIZONTAL AR LW EN "U" REFORZADA			AUMENTO CAPACIDAD CARGA	
	Carga uniformemente repartida q [kN/m]	Carga puntual P en el centro [kN]	Peso [kg]	Carga uniformemente repartida q [kN/m]	Carga puntual P en el centro [kN]	Peso [kg]	Carga uniformemente repartida q [kN/m]	Carga puntual P en el centro [kN]
1,57 m.	15,2	8,0	9,4	17,7	17,1	9,4	16,4%	113,8%
2,07 m.	8,7	6,9	12,1	13,0	12,9	12,7	49,4%	87,0%
2,57 m.	5,1	5,3	15,2	8,4	10,4	15,7	64,7%	96,2%
3,07 m.	3,6	5,2	17,6	5,0	8,7	19,0	38,9%	67,3%



// Para ver el video de la variante Allround LightWeight, solamente escanee el código QR.

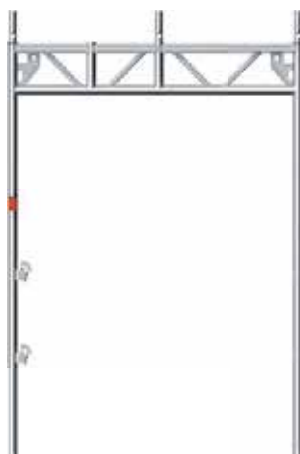
BLITZ LIGHTWEIGHT



// MARCO BLITZ LW

// MARCO BLITZ LW Y MARCO PEATONAL LW

- ▶ En el marco Blitz LW de 2,00 x 1,09 m. el espesor de la pared del montante se ha reducido de 3,2 a 2,7 mm. y el ha rediseñado el perfil en "U", con lo que se ofrece un ahorro de peso total de 3,7 kg.
- ▶ En el marco peatonal LW de 1,50 m, el espesor de la pared también se ha reducido de 3,2 a 2,7 mm. lo que combinado con el nuevo diseño del perfil en "U" proporciona un ahorro de peso total de 5,2 kg.
- ▶ Los andamios pueden montarse ahora con mayor rapidez, mejorándose las condiciones de trabajo, y además, cada camión puede transportar más material.
- ▶ Piezas totalmente compatibles con el resto de componentes del sistema Blitz.



// MARCO PEATONAL LW



// Para ver el video del Blitz LightWeight, solamente escanee el código QR.

EL MATERIAL LIGERO AHORA ES DE LAYHER

// INVERTIR EN UN FUTURO MEJOR, PARA TODOS

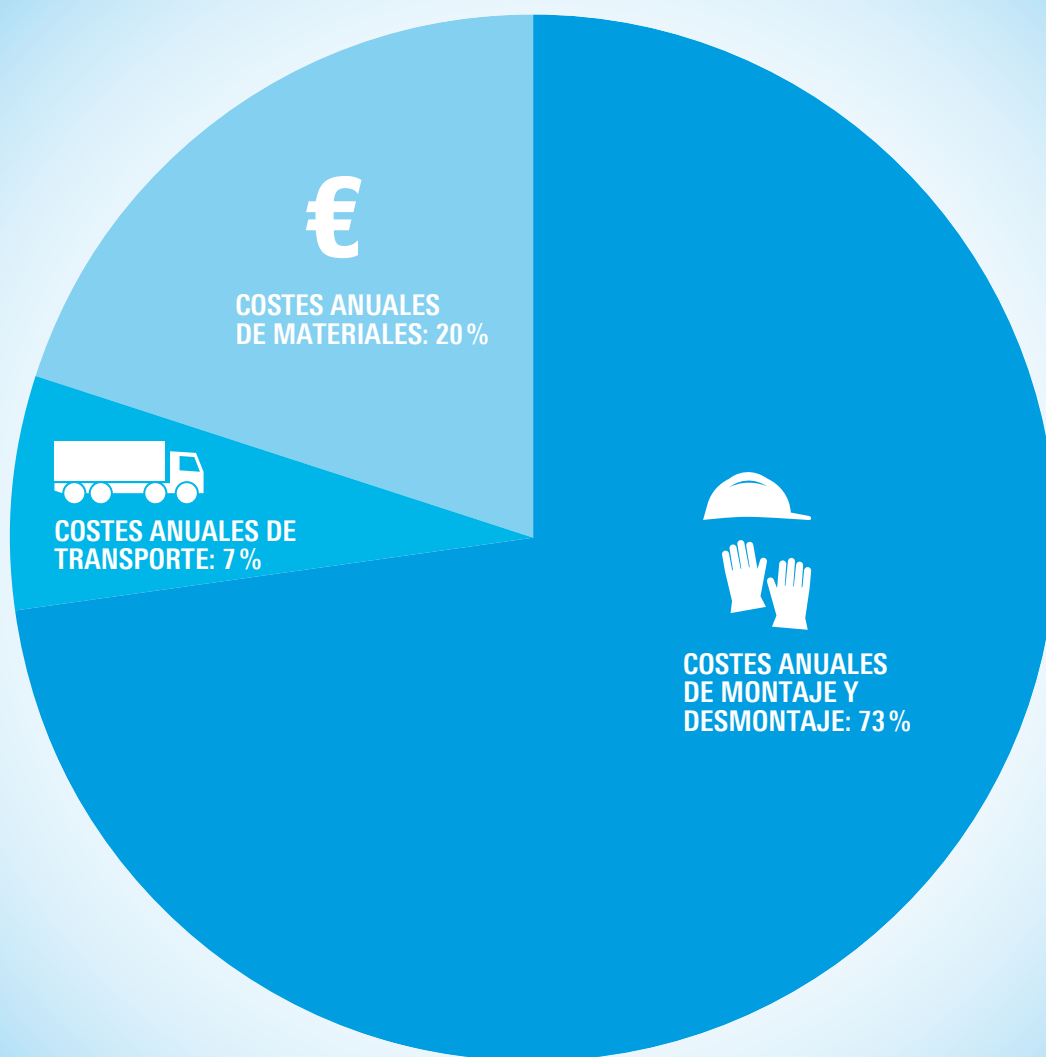
Layher es siempre más, y el desarrollo del Layher LightWeight marca un nuevo hito, subrayando el papel innovador y pionero de nuestra empresa. El Layher LightWeight es el resultado de varios años de un importante proyecto de I + D con un claro y definido objetivo: hacer de andamios más sencillos, más seguros, y sobre todo, más rentables para nuestros clientes.

La variante Allround LightWeight revolucionará el montaje y desmontaje de las estructuras de andamios complicadas y difíciles. El uso de acero de alta resistencia permite la reducción del espesor de las paredes de los tubos, lo que genera un significativo ahorro de peso, aumentado la capacidad de carga. El resultado son, piezas más ligeras, con un montaje más sencillo y rápido, a la vez que los costes de transporte se ven reducidos.

La inversión en Layher LightWeight se amortiza en menos de un año gracias a la mayor productividad y a la reducción de los gastos de transporte.



// DESGLOSE DE COSTES TÍPICO PARA ANDAMIOS ALLROUND,
PARA CINCO MONTAJES ANUALES



// El transporte, el montaje y el desmontaje del andamio acapara la mayor parte de los costes. La variante Allround LightWeight proporciona un rápido retorno de la inversión al influir positivamente en el transporte, el montaje y el desmontaje del andamio.





EL ÉXITO DE NUESTROS CLIENTES
ES NUESTRO ÉXITO:
JUNTOS, EN EL CAMINO.



España y Portugal

Central en Madrid

Laguna del Marquesado, 17
Pol. Emp. Villaverde
28021 Madrid
Tel.: 91 673 38 82
Fax: 91 673 39 50
layher@layher.es

Delegación en Cataluña

Andorra, 50
Pol. Ind. Fonollar
08830 Sant Boi de Llobregat (Barcelona)
Tel.: 93 630 48 39
Fax: 93 630 65 19
layherbc@layher.es

Delegación en Galicia

Calle J, Parcela 7
Parque Empresarial de Pazos
15917 Padrón (A Coruña)
Telfs.: 98 119 10 72 / 88 101 05 48
Fax: 98 119 12 53
layhernr@layher.es

Delegación en Andalucía

Torre de los Herberos, 49
Pol. Ind. Carretera de la Isla
41703 Dos Hermanas (Sevilla)
Tel.: 95 562 71 19
Fax: 95 561 62 45
layherand@layher.es

Almacén en Valencia*

Cami Vell D' Alzira, s/n.
46250 L' Alcúdia (Valencia)
Tel.: 96 254 19 86
Fax: 96 254 18 14
layherval@layher.es

Argentina

Layher Sudamericana, S.A.

Av. Directorio, 6052
(1440) Ciudad de Buenos Aires
Rep. Argentina
Telefax +54 11 4686 1666
info@layher.com.ar

Chile

Layher del Pacífico, S.A.

Avda. Volcán Lascar, 791
Parque Industrial Lo Boza - Pudahuel
99014 Santiago de Chile
Tel.: +56 2 9795700
Fax: +56 2 9795702
info@layher.cl

Colombia

Layher Andina, S.A.S.

Carrera 67 No. 58 - 31 SUR,
Madelena - Bogotá
PBX: +57 1 5 65 55 54
gerencia@layher.com.co

Perú

Layher Perú SAC

Los Rosales Mz X, Lote 9
Los Huertos de Lurín
Lima (Perú)
Tel.: +51 1 430 3268
+51 1 713 1691
comercial@layher.pe

Brasil

Layher Comercio de Sistemas de Andaimos Ltda.

Rua Bento da Silva Bueno, 2
Parque Paraíso - 07750-000
Cajamar - SP - Brasil
Tel.: +55 11 4448 0666
Fax: +55 11 4408 5475
layher@layher.com.br

México

Layhermex, S.A. de C.V.

Destajistas, 3 - Fracc. Ind. Xhala
Cuautitlán Izcalli
Edo. de México 54714
Tel.: +(52) 55 1253 6525
layher@layher.mx

Ecuador

Layherrec, S.A.

Km. 3,5 Av. Juan Tanca Marengo
Calle Rosa Campuzano Mz 114 solar 1
(costado de RTS)
Guayaquil
Guayas - Ecuador
Cel.: +593 0992486091
luis.bazan@layher.ec

Distribuidor en Venezuela

SIDNEY PRODUCCIONES C.A.

Urb. Santa Mónica, Calle Mendez con
Avda. Teresa de la Parra y Arturo
Michelena, Casa 13, Apdo. Postal 1060
Caracas (Venezuela)
Tel.: 58-212-6900100
58-212-6902711
info@tu-andamio.com
ventas@tu-andamio.com

Central en Alemania

Wilhelm Layher GmbH & Co.KG

Post Box 40
D-74361 Güglingen-Eibensbach
Tel.: (07135) 70 - 0
Fax: (07135) 70 - 265
info@layher.com

Layher®



Siempre más. El sistema de andamios.



Más información de empresas filiales y distribuidores, consultar en internet:

www.layher.es
www.layher.com.ar
www.layher.cl
www.layher.com.co
www.layher.com.pe
www.layher.com.br
www.layher.mx
www.layher.ec
www.layher.com